

**INTEgrow**  
Your Digital Workflow

> INFO&PROMO PER L'ODONTOIATRIA

SMART È  
CHI LO  
SMART FÀ...

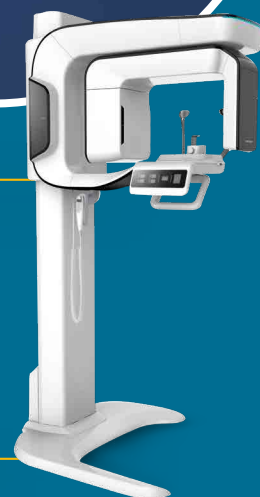
Avere la tecnologia  
alle migliori  
prestazioni.  
Meglio di un  
acquisto, meglio  
di un leasing, si  
chiama...

**SMARTGET**  
il modo intelligente di... non comprare!

**SMART**  
**GET**  
**270%**

Acquista anche con la formula  
**Smart Get 270%** per beneficiare  
del vantaggio fiscale\*

**iper-ammortamento  
al 270%.**



\* Per applicabilità dei vantaggi fiscali richiedeteci informazioni

# IL FLUSSO CHE UNISCE IL MONDO DENTALE ECCO COME ORIENTARSI



## DIAGNOSTICA

La diagnostica Cone-Beam oggi consente di effettuare chirurgia in sicurezza e con la massima predicibilità.

Tecnologia Green  
Software integrati  
Software di chirurgia guidata



## CHIRURGIA

La mini-invasività in chirurgia fa la differenza! Tutti i materiali ed i metodi che sono utili a questo scopo fanno la differenza.



**4T SYSTEM**  
*Formazione applicata*

**4T System per la Diagnostica**  
Coaching desk effettuato da un clinico  
Pacchetti personalizzati di dime chirurgiche

**4T System per la Chirurgia**  
L'implantologia al massimo delle prestazioni  
Key Opinion Leader ed un centro di formazione internazionale a disposizione

Un flusso che unisce, un flusso che facilita. **Un partner unico per seguire la strada del successo nel digitale.**

> **Arrivare insieme, arrivare prima e con minor sforzo.**

Il successo del piano terapeutico e quindi la soddisfazione del paziente oggi passa attraverso la tecnologia. Noi di Integrow ci occupiamo di far scoprire ai nostri clienti come *i nuovi linguaggi dell'odontoiatria* oggi parlino una lingua unificata a tutta la filiera del dentale. Ponendo al centro il paziente e le sue esigenze, il flusso digitale permette di fornire prestazioni impensabili solo pochi mesi fa. La realtà operativa di oggi viaggia sul flusso virtuale dei dati prodotti durante un esame RX 3D, si plasma attraverso la chirurgia guidata e si concretizza con una protesi generata da sistemi con precisione e ripetibilità di pochi micron. Il tutto a portata di click, il tutto gestito in tempo reale, il tutto supportato dai nostri specialisti formatori di 4TSystem che vi permettono padroneggiare gli strumenti del futuro per cogliere le opportunità che stanno emergendo giorno dopo giorno.



**PER LO STUDIO  
ODONTOIATRICO**

## PROTESI

Le tecniche ed i materiali oggi a disposizione consentono di regalare ai pazienti il miglior sorriso possibile.



\* Le foto sono puramente indicative

**PER IL LABORATORIO  
ODONTOTECNICO**



### 4T System per la Protesi

Formazione a più livelli  
Coaching desk a 360°  
Soluzioni personalizzate

# PERCHÈ NON UTILIZZARE I MIGLIORI STRUMENTI PER AVERE IL MIGLIOR RISULTATO? CON GTB TUTTO QUESTO È POSSIBILE.

## > Perimplantite Risk Free

- Connessione conica sterile
- Trattamento di superficie Osseogrip
- Sigillo antibatterico

## > Implanto protesi ottimale

- Sistema esclusivo
- Advanced Tissue Managment

## > Born Digital



### > GFA

Componenti secondarie:  
da utilizzarsi in base al tipo  
di riabilitazione protesica  
che si vuole realizzare.

Componente primaria:  
Gingival Former



### > GFA



### > UNI-BASE

### > PREMILLED





>>>>



**E OGGI TUTTO QUESTO NEL  
MASSIMO DELLA SICUREZZA  
GRAZIE A MAGELLAN**

>>>>

**Magellan**  
ModelGuide  
4.0

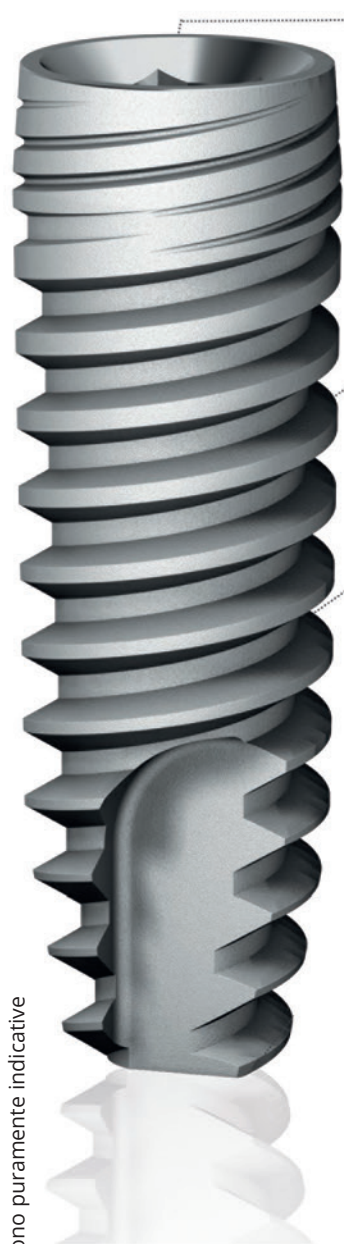
**ADVANTAGE**  
**BORN**  
**DIGITAL**  
NATIVE DIGITAL WORKFLOW INTEGRATION

ModelGuide rappresenta una semplice ed economica soluzione per sviluppare l'intervento implanto-protetico in chirurgia guidata. Con ModelGuide il Dentista può eseguire una pianificazione accurata ed ottenere eccellenti risultati integrando la protesi realizzata dal Laboratorio Odontotecnico con l'acquisizione TAC e l'utilizzo di un semplice e potente software 3D. Il software consente di importare direttamente le immagini DICOM, senza costi aggiuntivi e con notevole risparmio di tempo.



La compatibilità con tutti i sistemi implantari predisposti per la chirurgia guidata, fa di ModelGuide un sistema aperto che permette al Dentista di scegliere tra un vasto numero di case produttrici di impianti. La realizzazione della dima chirurgica viene eseguita dal centro di produzione Bionova attraverso l'utilizzo di stampanti 3D ad altissima risoluzione. Ciò consente di ottenere un risultato di elevata qualità per una chirurgia guidata completamente predicibile e priva di errori.





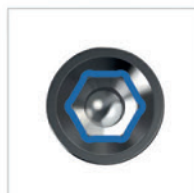
**CONNESSIONE AD ESAGONO INTERNO**

**Caratteristiche**

- Esagono interno estremamente preciso
- Platform switching

**Vantaggi**

- Perfetta connessione impianto-abutment
- Semplicità in fase di riabilitazione



IMPIANTO UNIVERSALE IN GRADO DI SODDISFARE MOLTEPLICI NECESSITÀ CLINICHE.

**Massima versatilità di utilizzo**

La linea ICE è ideale per implantologia a carico immediato e differito, su qualsiasi tipo di osso.

**Elevata stabilità in condizioni limite**

Scelta perfetta in presenza di creste alveolari atrofiche, siti compromessi e spazi interprossimali limitati.

**Risultati estetici perfetti**

Il miglior risultato sia dal punto di vista estetico che clinico, dai casi più semplici a quelli più complessi.

**CORPO E NUCLEO DELL'IMPIANTO**

**Caratteristiche**

- Corpo conico interno ed esterno
- Corpo condensante simil-osteotomo

**Vantaggi**

- Penetrazione ossea non aggressiva
- Elevata stabilità primaria
- Elevate proprietà osteo-condensanti
- Consente il carico immediato



**SPIRE DELL'IMPIANTO**

**Caratteristiche**

- Doppia filettatura 2 X 2 mm
- Design delle spire variabile
- Passo delle spire a forma trapezoidale con base 0.3 mm e apertura 60°
- Spire continue e profonde

**Vantaggi**

- Inserimento facile non aggressivo
- Penetrazione dell'osso rapida e controllata
- Eccellente grip osseo
- Capacità autoperforante controllata
- Elevata stabilità primaria



Le foto sono puramente indicative

**OFFERTA 1**

3 IMPIANTI ICE  
+  
1 CF.MEMBRANA HRT  
20x20x0,2 mm  
(PZ. 2)  
cod. BIOHRT005

**510,30**  
€

SOLO DA BQUADRO

**OFFERTA 2**

Acquistando  
30 IMPIANTI ICE

riceverete incluso nel prezzo  
1 MISURATORE DI  
STABILITÀ IMPLANTARE  
OSSTELL BEACON  
(valore € 3080)

**5220,00**  
€

SOLO DA BQUADRO

**Heart®** membrana in pericardio

Heart® è una membrana in pericardio di origine equina trattata con l'esclusivo processo di deantigenazione enzimatica Zymo-Teck®. Il tempo di protezione particolarmente lungo (3-4 mesi), l'elevata adesività ai tessuti e l'ottima resistenza alla trazione sono frutto del mantenimento della struttura tridimensionale e dei legami tra le fibre collageniche del tessuto nativo e rendono Heart® la soluzione ideale per il maggior numero di applicazioni chirurgiche.

Confezione: 2 membrane  
cod. BIOHRT-005

- lentamente riassorbibile
- resistente ed elastica
- duraturo effetto barriera
- facilmente suturabile
- TEMPO DI PROTEZIONE: 3 - 4 MESI



IL SISTEMA IMPIANTARE **GTB** È UN SISTEMA OSTEOINTEGRATO A TRASMISSIONE CONTROLLATA E GRADUALE DEL CARICO MASTICATORIO.

**PLATFORM SHIFTING** GEOMETRICAMENTE COMPLESSO, MASSIMA PRECISIONE MECCANICA DI ACCOPPIAMENTO, FACILITÀ D'USO DELLE COMPONENTI PROTESICHE.

**INTEgrow**  
Your Digital Workflow

**[GTB]**  
system

Profilo cilindrico del collo implantare  
*Minimo carico dell'osso corticale*

Impianto interamente  
trattato *OsseoGRIP*  
*Massimizzazione del BIC crestale  
con osso rimodellato*

Canale di scarico dei fluidi  
*Riduzione della compressione  
idrostatica del coagulo in osso  
corticalizzato*

Profilo conico del nocciolo dell'impianto  
*Distribuzione ideale del carico masticatorio,  
minima trazione e massima compressione*

Platform shifting orizzontale  
e verticale: BioPlatform  
*Favorisce la crescita dell'osso  
al di sopra della piattaforma,  
incrementa i volumi disponibili per  
i tessuti molli ed abbassa il punto  
di trasmissione del carico, riducendo  
il trasferimento di carico al collo  
dell'impianto (Patent Pending)*

Filettatura a doppio principio, progressiva  
e a contrafforte inverso modificato.  
*Rapidità di inserimento, stabilità primaria,  
trasmissione del carico ideale. Aumento del BIC*

Apice convesso atraumatico  
*Impossibilità di lacerare accidentalmente  
la membrana schneideriana*

Tacche apicali antirotazionali  
*Maggiore potere maschiante dell'impianto,  
maggiore stabilità primaria*

### OFFERTA 3

3 IMPIANTI GTB/GTB TZERO  
+  
1 CF.MEMBRANA HRT  
20x20x0,2 mm  
(PZ. 2)  
cod. BIOHRT005

**366'00**  
€  
SOLO DA BQUADRO

### OFFERTA 4

Acquistando  
30 IMPIANTI GTB/GTB TZERO

riceverete incluso nel prezzo  
1 MISURATORE DI  
STABILITÀ IMPIANTARE  
OSSTELL BEACON  
(valore € 3080)

**5040'00**  
€  
SOLO DA BQUADRO

**ADVAN**  
Implantology Reinvented

## OSSTELL SI RINNOVA E VI PRESENTA BEACON

Il nuovo Osstell Beacon è nato per rendere ancora più facile e veloce la misurazione della stabilità implantare. Ideale per chi opera in diversi studi dentistici.

- Facile da usare
- Wireless
- Attivato dal semplice movimento
- Intuitivo
- Sensori intelligenti guidano l'utente
- Valori ISQ codificati a colori
- Maggiore efficienza con Osstell Connect
- Migliora il flusso di lavoro digitale

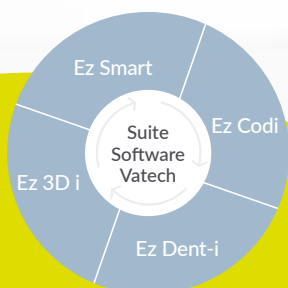


Le foto sono puramente indicative

# CONE-BEAN PAX-i 3D SMART GT

Niente di più di quello che  
desideri e niente di meno  
di quello che ti serve

L'unico 3D al mercato che fa un volume specifico per l'odontoiatra. Un vero e proprio volume Anatomico, che esclude le parti dell'apparato orofaringeo. Grazie a questa funzione si riesce a fare una diagnosi su un volume 12 x 9. Inoltre è anche l'unica macchina che durante l'acquisizione del 3D fa una panoramica vera e non ricostruita come invece fanno tutte le macchine presenti nel mercato.



\*Le foto sono puramente indicative

## GDPR READY >>>>

- Database SQL criptato
- Protezione con password anche su file esportati
- Ritorno in modalità anonima dopo un tempo definito

La suite di  
software Vatech  
per la gestione dei  
casi clinici.  
Studiati dai dentisti  
per i dentisti

# 1

Semplice, veloce ed efficiente soluzione per la  
diagnosi, la consultazione e la comunicazione.

## Ez 3D i ONE CLICK

**DIAGNOSI PRECISE SENZA COMPLESSI  
POSIZIONAMENTO DEGLI ASSI**  
Puntando il mouse sul sito di interesse  
con un click si accede alla visualizzazione  
radiologica dei punti di interesse.



50% di dose in meno  
Magic PAN  
FOV 12x9





# CONE-BEAN PAX-i 3D GREEN SMART

L'evoluzione dell'eccellenza  
nella diagnostica  
radiologica digitale

Grazie ad un processo di miglioramento continuo, i prodotti Vatech Tecno-Gaz sono sempre ai massimi livelli di eccellenza tecnologica. È il caso di Green Smart che grazie ad importanti implementazioni ridefinisce lo standard della massima qualità sulla diagnostica 2D/3D.



Scan ceph speed 1,9 sec.

Post processor + veloce del 30%

Tecnologia Art-V per la riduzione degli artefatti



\*Le foto sono puramente indicative

2

What You See Is What You Get

## DIAGNOSI 3D IMMEDIATA

Lo Smart Clipping consente di individuare e vedere l'immagine 3D, il punto di indagine e "cliccandovi" sopra accedere alle analisi volumetriche aggiuntive quali le cross section.

3

Conforme agli standard

## FILE ESPORTATI IN DICOM 3 MEDICALE

Conforme alla normativa Euratom che ti obbliga a mettere il dato DAP

## SMARTGET IL MIGLIOR MODO PER ACQUISTARE È...NON ACQUISTARE

SMART GET il modo migliore per avere il 3D ideale alle vostre esigenze, senza preoccupazioni per tutta la durata della locazione!

✓  
Ho una suite di software completa

✓  
Ho l'attrezzatura completa di garanzia per tutto il periodo

✓  
Usfruirò dell'assistenza software per tutto il periodo

**SMART  
GET**

CONE BEAM 3D

## PAX-i 3D SMART GT

L'unico 3D al mercato che fa un volume specifico per l'odontoiatra. Un vero e proprio volume Anatomico, che esclude le parti dell'apparato orofaringee, grazie a questa funzione si riesce a fare una diagnosi su un volume 12 x 9.



Locazione operativa  
Installazione inclusa

PAX-i 3D SMART GT

**990€**

al mese x 60 mesi



Locazione finanziaria  
Installazione inclusa

PAX-i 3D SMART GT

**982€**

al mese x 60 mesi



**TI SERVE UNA CONE BEAM 3D?  
NON ACQUISTARLA!  
CON SMART GET ACQUISTI  
UN SISTEMA.**



Ho un pacchetto di dime chirurgiche per affrontare i primi 10 casi clinici

CONE BEAM 3D

## PAX-i 3D GREEN SMART

Massimi livelli di eccellenza tecnologica. Green Smart grazie ad importanti implementazioni ridefinisce lo standard della massima qualità sulla diagnostica 2D/3D.



Locazione operativa  
Installazione inclusa

PAX-i 3D GREEN SMART

**1.085€**

al mese x 60 mesi



Locazione finanziaria  
Installazione inclusa

PAX-i 3D GREEN SMART

**1.076€**

al mese x 60 mesi



Potrò usufruire di un software di chirurgia guidata on board



Usufruirò di un coach clinico che mi accompagna all'utilizzo della chirurgia guidata



Usufruirò di un coach radiologico che mi rende possibile l'utilizzo del sistema al massimo delle possibilità

**io scelgo  
SMARTGET  
perché...**



# PENSATO PER TE IRRINUNCIABILE

Benvenuto nell'era dell'odontoiatria minimamente invasiva. Oggi i tuoi pazienti, oltre a volere cure efficaci e di qualità, desiderano essere trattati con la migliore tecnologia che sia in grado di soddisfare i loro bisogni secondari: non avere paura e ansia del loro dentista. Offrire cure minimamente invasive ti consentirà di fidelizzare al meglio i tuoi pazienti e di attrarne di nuovi. Lascia che sia **Wiser** e **Pluser** a supportare la tua proposta di cura nella piena soddisfazione di ogni tuo singolo paziente. Scoprirai che oltre ad essere una tecnologia paziente-friendly, è in grado di differenziarti ed essere un valore aggiunto allo sviluppo della tua professione.

PER IL MEDICO



**wiser**  
LASEREVOLUTION

TRATTAMENTO  
PARODONTALE

CHIRURGIA  
GENGIVALE

PHOTO  
BIOMODULAZIONE

SBIANCAMENTO  
PROFESSIONALE

Il laser a diodo leggero, innovativo, compatto e con 16 W di potenza massima.

**Wiser** è un laser odontoiatrico studiato per gestire trattamenti di endodonzia, parodontologia, chirurgia dei tessuti molli, terapia, fotobiomodulazione e sbiancamento.

Portatile, ricaricabile e con ampio Display Touch permette una rapida selezione dei trattamenti attraverso una semplice iconografia.

doctor-smile.com | info@doctor-smile.com

Wiser

48 mesi a  
**188€**  
al mese

Locazione operativa





# PER I TUOI PAZIENTI



**pluser**  
LASER, FASTER, BETTER.

TRATTAMENTO  
DELLE CARIE

CHIRURGIA  
GENGIVALE

CHIRURGIA  
OSSEA

DERMATOLOGIA  
ESTETICA

Il laser a erbio che ogni studio dentistico d'avanguardia dovrebbe offrire ai propri pazienti.

L'elevata potenza del laser a erbio **Pluser** consente preparazioni rapide in conservativa, efficace in chirurgia del tessuto osseo, trattamento dell'ipersensibilità dentinale e molto altro.

Dinamicità e rapidità nella sostituzione dei manipoli, connessione wi-fi direct per essere sempre aggiornati e software **proXimo** su piattaforma Android per una gestione immediata dei trattamenti...questa è la chiave di accesso per il futuro dell'odontoiatria.

Wiser

72 mesi a

**687€**

al mese

Locazione operativa

## PER IL PAZIENTE



Non rimandare le tue cure dentali a causa di ansia e paura. Ora hai a disposizione la più evoluta tecnologia laser dentale che sta praticamente stravolgendo il concetto di visita odontoiatrica. Sostituendo l'ago e il bisturi, eliminando filo di sutura e medicazioni, il laser può trattare pazienti di tutte le età e con qualsiasi tipo di esigenza terapeutica, tutto senza la necessità di anestesia nella maggior parte dei casi. Immagina di vivere una seduta odontoiatrica serena e senza dolore. Immagina di guarire rapidamente e senza gonfiore. Smetti di immaginare e inizia a vivere la tua nuova esperienza di cura grazie a **Wiser** e **Pluser**.

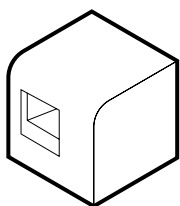
# L'IMPRONTA DIGITALE SENZA CAMBIARE LE TUE ABITUDINI.



Tecno Scan è uno scanner multifunzione, ideale anche per la scansione del porta impronta e dei modelli ortodontici, garantendo una semplice e comoda archiviazione, evitando il mantenimento dei modelli fisici.



I TEMPI DI LAVORO DI TECNOSCAN SONO RIDOTTISSIMI E PERMETTONO DI ESEGUIRE LE OPERAZIONI PIÙ COMUNI IN POCHI SECONDI.



Grazie alla sua rapidità, TecnoScan è un'ottima scelta che copre le principali esigenze sia dell'utente alle prime armi che del professionista evoluto ed esigente.

In meno di un minuto possiamo scansionare l'intera arcata e per la protesi fissa, grazie al supporto Multidie, è possibile scansionare fino a 12 monconi contemporaneamente. Utilizzando lo staffaggio Triple Tray® si può inserire direttamente il portaimpronta all'interno dello scanner per eseguire una scansione accurata dell'impronta in pochi e semplici click.



I tempi di lavoro di TecnoScan sono estremamente ridotti e permettono di eseguire le operazioni più comuni in pochi secondi. Grazie alla sua rapidità, TecnoScan è un'ottima scelta che copre le principali esigenze sia dell'utente alle prime armi che del professionista evoluto ed esigente.



### Semplice

Ergonomico e facile da usare

### Veloce

Ancora più veloce ed efficace

### Economico

Modello base, ideale per iniziare

### MultiDie

**Scansione Texture (Monocromatica)**

**Scansione Impronta (Triple Tray®)\***

**Compatibile con Exocad® Dental CAD**

\* Opzionale



TECNOSCAN

**224€**

al mese x 48 mesi

Locazione operativa  
Installazione inclusa

**.stl**

MASSIMA FLESSIBILITÀ  
GRAZIE A FORMATI E  
STANDARD APERTI

**TecnoScan è uno scanner dentale 3D completamente automatizzato e basato su standard aperti.**

Il TecnoScan ha un'accuratezza di 6 µm certificati dal test ISO 12836, questa caratteristica fondamentale garantisce al tecnico una qualità di scansione eccellente per qualsiasi tipo di ricostruzione protesica. Garanzia di 3 anni completa su tutta la componentistica.



# VINYL UNO SCANNER SENZA EGUALI

Vinyl, il nuovo scanner di Smart Optics è stato specificatamente sviluppato per ottenere la massima produttività durante l'attività quotidiana in laboratorio.



## 180° DI APERTURA

Grazie alla nuova apertura a 180 gradi, il Vinyl offre maggior spazio di lavoro e un migliorato controllo del motore consente uno scorrimento più veloce e più accurato.

## COLORE O MONOCROMATICO

D'ora in poi sarà possibile decidere se si vuole effettuare una scansione monocromatica oppure se la si preferisce a colori, a secondo del proprio stile di lavoro.

## APERTO O CHIUSO

È possibile decidere se si vuole lavorare con il coperchio chiuso o aperto.

## Z-AXIS AUTO-SET

Si risparmia molto tempo grazie alla funzione di rilevazione automatica dell'asse-Z.

**SMART  
GET**

SCANNER VINYL

**481€**

al mese x 60 mesi

Locazione operativa  
Installazione inclusa

## >>>> INCLUSO NEL PREZZO

ExoCad base  
Modulo impianti  
Articolatore virtuale  
Provvisori in prelimatura  
Model Creator



✓  
Ricevo un PC completo  
costruito appositamente  
per lo scanner Vinyl

✓  
Ho un software di  
scansione semplice e  
funzionale allo scopo

Il nuovo Vinyl guida fisicamente l'oggetto all'interno del campo di misurazione. Non è più necessario posizionare distanziali, come previsto nei precedenti modelli così come su altri prodotti della concorrenza, risparmiando così tempo. Un pratico display-touch consente inoltre una ancora maggiore facilità di utilizzo. Attraverso questo display è possibile effettuare le principali operazioni.

## MASSIMA ACCESSIBILITÀ

L'ampio piattello dello scanner consente il fissaggio di tutti gli articolatori più noti. È quindi assicurata la scansione di modelli in articolatore tipo Artex®, Baumann®, Gamma® e SAM®, relativamente ai movimenti condilari. Per quanto riguarda gli articolatori degli altri produttori, vengono applicati i valori medi. La base antiscivolo del piattello fornisce un posizionamento stabile e ricorda vagamente il piatto di un giradischi, da qui è nata l'ispirazione per il nome "Vinyl" ovvero Vinile.

## USER FRIENDLY

Un pratico display-touch consente una maggiore facilità di utilizzo.

Attraverso questo display è possibile effettuare le principali operazioni.



## Smart Optics ha investito nel fornire ai propri clienti:

- ✓ Maggior comfort operativo
- ✓ Considerevole risparmio di tempo
- ✓ Maggior spazio di lavoro
- ✓ Controllo del motore migliorato
- ✓ Posizionamento stabile dei modelli
- ✓ Facilità di utilizzo



✓  
Ho il più diffuso e  
completo software di  
progettazione del mercato  
con i moduli più utilizzati  
già inclusi

✓  
Ho un carnet di voucher  
incluso per la mia  
formazione continua

✓  
Ho 2 anni di coaching  
desk incluso che mi segue  
e mi accompagna nella  
mia evoluzione

✓  
Ho una formazione completa,  
esaustiva e custom made  
direttamente nel mio  
laboratorio per 2 giorni



# SMART GET 270

L'IPERAMMORTAMENTO  
PORTA A VANTAGGI MAI VISTI!

SMART  
GET  
270%



Richiedici la tua  
configurazione  
SMART GET  
personalizzata



## 3 assi lineari

senza rinvio di cinghia.

## 2 assi rotativi

di +/- 30° sul primo e di 360° sul  
secondo che permettono una  
gestione ottimale dei sotto-squadri.

## 9 utensili

9 Utensili a cambio automatico  
con tecnologia di misurazione  
e verifica tramite sensore di  
altissima precisione.



Locazione  
finanziaria  
Installazione  
inclusa

US5

**1.007€**

al mese x 60 mesi



Locazione  
finanziaria  
Installazione  
inclusa

A5

**978€**

al mese x 60 mesi

# CAD-CAM D'ECCELLENZA

## SIMPLE START AD ALTE PRESTAZIONI

Per produrre i tuoi manufatti protesici digitali in totale sicurezza

Sviluppate specificatamente per il laboratorio odontotecnico italiano, che vuole sfruttare la tecnologia CAD-CAM ed avere un elevato ritorno economico sull'investimento.



### US5

<b>Dimensioni</b>	660(L) x 1000(P) x 960 (H) mm
<b>Peso</b>	220 Kg
<b>Mandrino</b>	JÄGER 0,75 KW P.max 60k rpm
<b>Angoli rotaz.</b>	A=±30° C= 360°

### A5

660(L) x 1000(P) x 950 (H) mm
186 Kg
Jäger, 0,5 Kw, 60.000
A=±30° C= 360°

**5**

### assi in continuo

Per massimizzare la velocità e la precisione. Per ottimizzare il posizionamento dei restauri all'interno dei materiali ottenendo minori sprechi e minor usura dell'utensile.

### 3 assi cartesiani

Movimento su 3 assi cartesiani con viti rettificata a ricircolo di sfere comandate a presa diretta da motori brushless ed encoder per controllo continuo della posizione.

### 2 assi rotativi

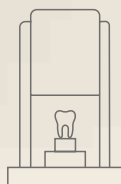
Movimenti sui 2 assi rotativi con motori brushless e riduttori epicicloidali a gioco ridotto. Nessun rinvio a cinghia.

### 9 utensili

9 Utensili a cambio automatico con tecnologia di misurazione e verifica tramite sensore di altissima precisione.

KATANA™ ZIRCONIA BLOCK

# E ADESSO FACCIAMO SUL SERIO



**È ora di ottenere il massimo dal vostro forno di sinterizzazione**

Proprietà meccaniche migliori della vetro-ceramica a base di disilicato di litio.

Restauri più sottili e più traslucidi. Aspetto naturale.

La combinazione della tecnologia all'avanguardia dei materiali

**Kuraray Noritake Dental ideali per CEREC SpeedFire**

## ACQUISTA UNO DEI CODICI SOTTOSTANTI...

**ISK12558**

KATANA  
ZIRCONIA BLOCK  
STML 14Z pz.2

**57,78 Euro**

**ISK1255**

KATANA  
ZIRCONIA BLOCK  
STML 12Z pz.5

**138,89 Euro**

**ISK12557**

KATANA  
ZIRCONIA BLOCK  
STML 14Z pz.5

**144,44 Euro**



## ...RICEVI SUBITO IN SCONTO MERCE

**ISK3608**

**PANAVIA V5 TRIAL UNIVERSAL**

1 Siringa da 1,2 ml Panavia V5 colore Universal (A2),  
1 Flacone da 1 ml di Panavia V5 Tooth Primer,  
1 Flacone da 1 ml di Clearfil Ceramic Primer Plus

**SCONTO  
MERCE**

Valore 38 Euro



[www.kuraraynoritake.eu](http://www.kuraraynoritake.eu)



# Juvora

## IL POLIMERO AD ALTE PRESTAZIONI ALTERNATIVO AL METALLO

Il futuro delle protesi dentali

Prova la  
qualità Juvora  
con lo sconto  
del 25%

Il disco dentale JUVORA™ è realizzato con un polimero ad alte prestazioni che può essere utilizzato come alternativa al metallo per le protesi dentali. Una soluzione moderna e confortevole per strutture protesiche su impianto fisse e rimovibili, realizzabile con precisione attraverso flussi di lavoro CAD/CAM. Disponibile in due colori e in una vasta gamma di dimensioni e spessori.



Strutture protesiche  
su impianto



Apparecchi protesici  
rimovibili



Corone e ponti

## Perché i dentisti scelgono Juvora™

- Il 99% dei pazienti ha dato alle protesi JUVORA™ un punteggio alto per il comfort
- Il 97% dei pazienti ha dato alle protesi JUVORA™ un punteggio alto per la soddisfazione complessiva
- Migliori caratteristiche di solidità e resistenza all'usura
- Capacità di assorbimento degli shock 26 volte superiore al titanio
- Risolve i problemi parafunzionali

JUVORA™ è una soluzione protesica più naturale e leggera, con proprietà simili a quelle dell'osso e altamente resistente all'usura.

### JUVORA™

Protesi su impianto PEEK  
Il "nuovo" materiale di base per  
protesi senza metallo Siewert  
B, Rieger H (2013).



### JUVORA™

Protesi su impianto.  
Produzione di ponti impianto  
supportati dai dischi in PEEK  
Siewert B (2014).



### JUVORA™

Overdenture a supporto implantare.  
Un concetto comprovato e  
affidabile Dr. Dorit Freitag, ZTM  
Sebastian Kaufmann (2015).



## E se una struttura protesica influenzasse la qualità della vita? Titanio rispetto a Juvora™

Titanio profilo  
di impatto sulla  
salute orale

15

Punteggio OHIP-14  
56 Peggio ----- 0 Meglio

3

Juvora profilo  
di impatto sulla  
salute orale

Titanio

Juvora

Perimplantite: 10%  
Sopravvivenza impianto: 89%-95%  
Perdita ossea: 1-1,15 mm



Perimplantite: 1%  
Sopravvivenza impianto: 99%  
Perdita ossea: 0,2-0,3 mm

**PROMO  
"SOLD OUT"**

Solo pochi  
pezzi, fino ad  
esaurimento  
scorte!

**Dentsply  
Sirona**

**ALTA QUALITÀ,  
ALTA TECNOLOGIA  
AD UN PREZZO**

**SUPER  
CONVENIENTE**

**Intego**

48 mesi a

**291€**

al mese

Locazione operativa



**Intego**

Il migliore centro di trattamento della sua classe  
Configurazione Italia

**Orthophos XG 3D**

60 mesi a

**615€**

al mese

Locazione operativa



**Orthophos XG 3D (volume 8x8)**

L'apparecchio ideale per entrare nel mondo 3D

Locazione operativa

**Sinius**

60 mesi a

**482€**

al mese



**Sinius**

Un lavoro quotidiano più efficiente ed equilibrato  
Configurazione Italia e poggiatesta motorizzato

Locazione operativa

**Teneo**

60 mesi a

**575€**

al mese



**Teneo**

Innovazione in perfetta armonia

Locazione operativa

**Orthophos SL 3D**

60 mesi a

**934€**

al mese



**Orthophos SL 3D (volume 11x10)**

Le migliori radiografie 2D e 3D e semplicità d'uso

PROMO  
"SOLD OUT"

Solo pochi  
pezzi, fino ad  
esaurimento  
scorte!

Dentsply  
Sirona

#### Scanner inEos X5

48 mesi a

**362€**

al mese

#### Massima libertà nelle applicazioni dentali

Grazie al posizionamento flessibile di impronte, di modelli di singoli denti o dell'intera mandibola.

#### Scanner inEos X5

Un solo scanner - Infinite possibilità



#### Fresatore inLab MC X5

60 mesi a

**627€**

al mese

#### Fresatore inLab MC X5

Unità di produzione a cinque assi studiata nei minimi dettagli



#### OmnicaM AC Ready for Cerec

60 mesi a

**528€**

al mese

#### OmnicaM AC Ready for Cerec

Con Omnicam AC Ready for Cerec prendere impronte digitali risulta un'attività facile ed ergonomica, perchè questa piccola telecamera intraorale è stata progettata per la massima maneggevolezza. È sufficiente spostare la telecamera scorrendo sui denti con un singolo movimento e i dati generano un modello 3D a colori.

#### ► Vantaggi per lo studio dentistico

Elevato comfort del trattamento per il paziente  
Integrazione ottimale nel flusso di lavoro dello studio dentistico e velocità di comunicazione con il laboratorio anche durante la seduta del paziente

#### ► Vantaggi per il laboratorio odontotecnico

Produzione precisa della protesi sulla base dei dati dell'impronta digitale intraorale  
Opzioni di produzione flessibili e confronto continuo con lo studio per risultati predicibili



#### OmnicaM AC Ready for Cerec + Fresatore Cerec MCX

60 mesi a

**1.085€**

al mese



Possibilità di molare e fresare blocchetti di dimensioni fino a 40 mm con massima precisione e rapidità, per una vasta gamma di soluzioni protesiche: dai restauri singoli (inlay, onlay, corone e faccette), a ponti, abutment e dime chirurgiche.

#### OmnicaM AC Ready for Cerec + Fresatore Cerec MCXL

60 mesi a

**1.284€**

al mese



CEREC MC XL permette di molare o fresare blocchetti di dimensioni fino a 85 mm per restauri singoli (come inlay, onlay, faccette, corone), per ponti, abutment e dime chirurgiche ed anche manufatti protesici per indicazioni più complesse, accedendo all'opzione di molaggio "extrafine". Inoltre, i quattro motori e l'intuitivotouch screen garantiscono massimo comfort e semplicità d'uso.

# SCOPRITI SUBITO OPERATIVO

CON I SERVIZI DI FORMAZIONE  
E SUPPORTO BY 4T SYSTEM

Un pacchetto di servizi avanzati, personale altamente qualificato e supporti on-site rendono **4T System** un partner solido e affidabile per la gestione del work-flow digitale.

## Gestione del work-flow digitale:

un pacchetto di servizi avanzati, personale altamente qualificato e supporti on-site.



## EDUCATION

Supporti modulari on-demand con corsi pratici in aula a numero chiuso.  
Postazione PC per ogni partecipante. Supporto on-site per formazione CAM da personale altamente qualificato.

- Percorsi formativi step-by-step.
- Tutoraggio on-site.
- Corsi e formazione avanzati.



## LAB

Servizio a pacchetto per la progettazione e la realizzazione di protesi ad alta complessità.  
Servizio in abbonamento di non-stop produttivo per over-flow o fermi macchina.

- Pacchetti prepagati in voucher.
- Servizi di backup operativo.



## SERVICE

Assistenza e supporto online con operatore in chat e FAQ. Accesso ai servizi di supporto e aggiornamento in abbonamento.

- Servizi in abbonamento.



## R&D

Servizio on-demand per la progettazione e realizzazione di Scan Abutmen.  
Librerie per software cad.

- Servizi ad alto valore aggiunto.
- Servizi di progettazione professionale.

I canoni di locazione operativa/finanziaria si intendono **iva esclusa**

I canoni di locazione operativa/finanziaria si intendono **trasporto e montaggio esclusi**